

## New Royal collection / ampliación



m u e b l e s  
**HERMOGENES**

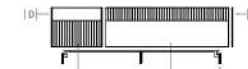
kazzano®



201

Anchura total: 213 cm  
 Altura total: 64 cm  
 Puntos totales según  
 dibujo técnico: 984 pt

Materiales composición:  
 Reble claro. Caliza clara.



Descripción	Ref.	Ancho (cm)	Alto (cm)	Fondo (cm)	Puntos
A. Bajo 1 puerta batiente izquierdo sin apoyo *	N1031	60	32	45,2	152
B. Bajo 1 cajón + 1 contenedor sin apoyo **	N1105	150	46	45,2	386
C. Lateral grueso 1cm	N2002	1	46,2	45,2	24
D. Laterales 1 cm + trasera bajo	N2101	62	46,2	45,2	73
E. Bancada pie metálico	N2905	194	16	41,8	205

\* Incremento puerta franjas: 66 pt.  
 \*\* Incremento cajón franjas: 78 pt.



Sistema giratorio central opcional.  
 Perfecto para compartir los platos  
 que más te gustan.

Ref. N7433 (mesa) / N7377 (sup. giratorio)

Opciones medidas de mesa:  
90 x 74 cm / 120 x 74 cm /  
140 x 74 cm



Opciones medidas sup.

giratorio de mesa:

45 x 2,5 cm / 65 x 2,5 cm

Medidas del dibujo técnico:

según fotografía.

Puntos mesa según

dibujo técnico: 567 pt

Puntos sup. giratorio: 188 pt

Materiales composición:

Caliza clara.



Muy de actualidad, la mesa redonda cada vez más presente, con superficies en todos los acabados de piedras y maderas. Su tapa consistente en forma de chaffán y canto fino para un aspecto más sutil. Opcional y muy práctico para compartir tus platos favoritos entre familia y amigos con el sistema giratorio.



/ 10 /

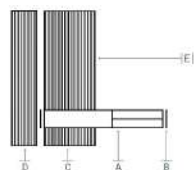


/ 11 /

# 202

Anchura total: 257 cm  
 Altura total: 240 cm  
 Puntos totales según  
 dibujo técnico: 141 \$ pt  
 (Iluminación no incluida)

Materiales composición:  
 Caliza gris, Roble artesano.



Descripción	Ref.	Ancho (cm)	Alto (cm)	Fondo (cm)	Puntos
A. Bajo 2 cajones + 1 puerta abatible dch. colgado	N1078	210	32	45,2	473
B. Lateral grueso 1cm (x2)	N2001	1	32,2	45,2	44
C. Panel aislonado	N4212	90	32	5,9	124
D. Panel aislonado izq.	N4306	45	240	5,9	290
E. Panel aislonado dch.	N4316	90	176	5,9	484



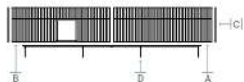
Auténtico panel de listones con más volumen y más belleza.



## 204

Anchura total: 272 cm  
 Altura total: 64 cm  
 Puntos totales según dibujo técnico: 1585 pt

Materiales composición:  
 Lacaado blanco mate, Oite pizarra.



Descripción	Ref.	Ancho (cm)	Alto (cm)	Fondo (cm)	Puntos
A. Bajo 1 cajón + 1 contenedor sin apoyo *	N1104	135	48	45,2	372
B. Bajo 2 cajones + 2 puertas + hueco izq. sin apoyo **	N1180	135	48	45,2	424
C. Lateral grueso 1cm (x2) ***	N2002	1	48,2	45,2	48
D. Bancada para metacrilato	N2929	248	16	38	233

\* Incremento tapa lacado: 35 pt. / Incremento frentes franjas: 221 pt.

\*\* Incremento tapa lacado: 35 pt. / Incremento frentes franjas: 193 pt.

\*\*\* Incremento lacado (x2): 24 pt.

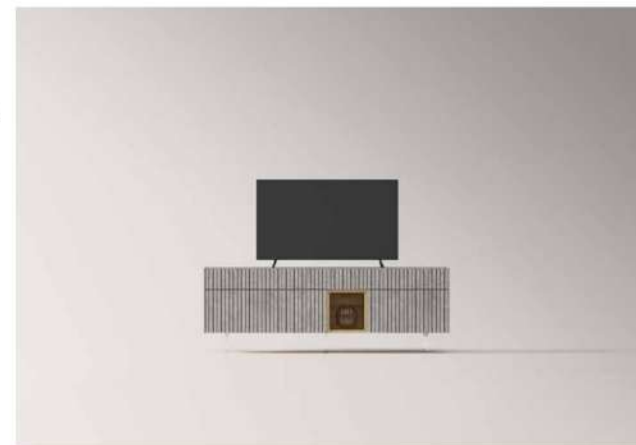


/ 18 /

## 205

Anchura total: 182 cm  
 Altura total: 64 cm  
 Puntos totales: 988 pt

Materiales composición:  
 Caiza gris, Roble natural.



## 206

Anchura total: 272 cm  
 Altura total: 64 cm  
 Puntos totales: 1509 pt

Materiales composición:  
 Nogal tierra, Caiza claro.



/ 19 /



/ 207

207

Anchura total: 257 cm  
 Altura total: 240 cm  
 Puntos totales según  
 dibujo técnico: 1751 pt  
 (iluminación no incluida)

Materiales composición:  
 Nogal tierra, Blanco seda.



Descripción	Ref.	Ancho (cm)	Alto (cm)	Fondo (cm)	Puntos
A. Base 2 cajones + 1 puerta abatible dch. plegado	N1078	210	32	45,2	473
B. Lateral grueso 1cm (x2)	N2001	1	32,2	45,2	44
C. Panel franjas	N4412	90	32	1,9	99
D. Panel franjas individual	N4463	90	240	1,9	438
E. Panel franjas izq.	N4467	90	176	1,9	438
F. Panel franjas dch.	N4473	45	240	1,9	259

Impregna tu salón con un estilo personal. Esta propuesta con modulación sencilla y aligerada se mezcla con revestimientos de panel de franjas con un resultado diferente. Aporte de calidez, sencillez y elegancia de la madera. Opción de luz cálida con mando a distancia para crear un ambiente más sofisticado.

/ 211

## 208

Anchura total: 135 cm  
 Altura total: 241,8 cm  
 Puntos totales según dibujo técnico: 1187 pt  
 (iluminación no incluida)

Materiales composición:  
 Nogal tierra, Gris pizarra.



Descripción	Ref.	Ancho (cm)	Alto (cm)	Fondo (cm)	Puntos
A. Panel franjas + estante + espejo izq.	N7240	90	241,8	26,9	928
B. Panel franjas individual	N4461	45	241,8	1,5	259

## 209

Anchura total: 180 cm  
 Altura total: 241,8 cm  
 Puntos totales: 1446 pt  
 (iluminación no incluida)

Materiales composición:  
 Roble claro, Caliza gris.



## 210

Anchura total: 180 cm  
 Altura total: 241,8 cm  
 Puntos totales: 1366 pt  
 (iluminación no incluida)

Materiales composición:  
 Caliza claro, Roble artesano.



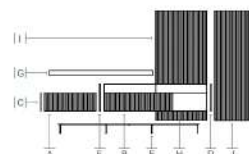
Haz tu propio diseño utilizando las distintas medidas de paneles, también posibilidad con modulo de cajón



# 211

Anchura total: 333 cm  
 Altura total: 192 cm  
 Puntos totales según dibujo técnico: 2001 pt.  
 (Iluminación no incluida)

Materiales composición:  
 Roble claro, Gris e pizarra



Descripción	Ref.	Ancho (cm)	Alto (cm)	Fondo (cm)	Puntos
A. Bajo 1 contenedor sin apoyo *	N1015	90	32	45,2	183
B. Bajo 2 cajones + 1 puerta abatible + 1 puerta basculante izq. sin apoyo **	N1174	180	48	45,2	479
C. Lateral grueso 1cm	N2001	1	32,2	45,2	22
D. Lateral grueso 1cm	N2002	1	48,2	45,2	24
E. Lateral bicolor grueso 1cm	N2022	1	48,2	45,2	47
F. Bancada pata metacrilato	N2928	240	16	38	233
G. Tarima sobre bajo	N3146	180	8	35,3	137
H. Panel franjas	N4402	90	16	1,6	75
I. Panel franjas	N4478	90	128	1,6	248
J. Panel franjas individual	N4462	60	192	1,6	319

\* Incremento puerta franjas: 100 pt.

\*\* Incremento puerta abatible franjas: 134 pt.

Un mueble sencillo y muy atractivo, la modulación con laterales bicolor permite un efecto de modulación asimétrico. Panel de franjas en combinación con frentes de modulación y grandes volúmenes en tarima en combinación con superficies de mesa.



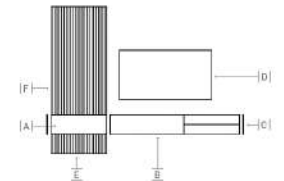




## 212

Anchura total: 302 cm  
 Altura total: 240 cm  
 Puntos totales según  
 dibujo técnico: 1.482 pt  
 (iluminación no incluida)

Materiales composición:  
 Roble claro, Blanco seda



Descripción	Ref.	Ancho (cm)	Alto (cm)	Fondo (cm)	Puntos
A. Bajo 1 contenedor colgado	N1015	90	32	45,2	209
B. Bajo 2 cajones + 1 puerta abatible dch. colgado	N1078	210	32	45,2	473
C. Lateral grueso 1cm (x2)	N2001	1	32,2	45,2	44
D. Panel liso	N4195B	150	80	3,8	148
E. Panel aislonado	N4212	90	92	5,9	124
F. Panel vertical aislonado individual	N4304	90	176	5,9	484



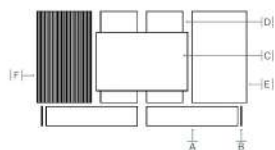
Espacios con continuidad en el diseño de interiores.

La elegancia del Nogal tierra, la nueva tendencia en madera en combinación con acabado Caliza claro, una elección segura y atemporal.

213

Anchura total: 302 cm  
 Altura total: 202 cm  
 Puntos totales según dibujo técnico: 1713 pt  
 (Iluminación no incluida)

Materiales composición:  
 Nogal tierra, Caliza claro.



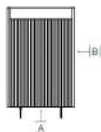
Descripción	Ref.	Ancho (cm)	Alt (cm)	Fondo (cm)	Puntos
A. Base 1 puerta abatible colgado (x2)	N1043	150	32	45,2	620
B. Lateral grueso 1cm (x2)	N2001	1	32,2	45,2	44
C. Panel liso	N4145B	150	96	3,8	161
D. Panel liso central (x2)	N4177	60	150	1,9	282
E. Panel liso dich.	N4181	90	150	1,9	168
F. Panel franjas cz.	N4467	90	150	1,9	438



214

Anchura total: 98 cm  
 Altura total: 160 cm  
 Puntos: totales según dibujo técnico: 977 pt

Materiales composición:  
 Nogal tierra.



Descripción	Ref.	Ancho (cm)	Alto (cm)	Fondo (cm)	Puntos
A. Aparador 2 puertas batientes metacrilato *	N1315	90	144	45,2	436
B. Laterales 4 cm + trasera aparador	N2182	08	144,2	45,2	151

\* Incremento puerta franjas: 390 pt.



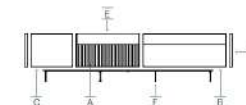
/ 30 /

Podrás personalizar tu mueble con los terminales laterales más gruesos para aportar más robustez. Combina frentes en franjas, sobres en acabado mármol oro.

215

Anchura total: 280 cm  
 Altura total: 64 cm  
 Puntos totales según dibujo técnico: 1177 pt (iluminación no incluida)

Materiales composición:  
 Nogal tierra, Mármol oro.



Descripción	Ref.	Ancho (cm)	Alto (cm)	Fondo (cm)	Puntos
A. Bajo 1 contenedor sin apoyo *	N1015	90	32	45,2	183
B. Bajo 1 cajón + 1 contenedor sin apoyo	N1103	120	48	45,2	360
C. Bajo 1 puerta batiente izq. sin apoyo	N1132	60	48	45,2	162
D. Lateral bajo grueso 4cm (x2)	N2012	4	48,2	45,2	64
E. Laterales 1cm + trasera	N2102	92	48,2	45,2	75
F. Bancada pata metacrilato	N2928	240	16	38	233

\* Incremento contenedor franjas: 100 pt.



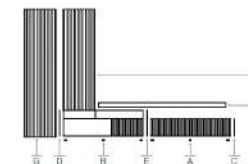
/ 31 /



## 218

Anchura total: 362 cm  
 Altura total: 240 cm  
 Puntos totales según  
 dibujo técnico: 1904 pt.  
 (Iluminación no incluida)

Materiales composición:  
 Caliza clara, Roble artesano.



Descripción	Ref.	Ancho (cm)	Alto (cm)	Fondo (cm)	Puntos
A. Bajo 1 puerta abatible niveladores **	N1043	150	34	45,2	268
B. Bajo 2 cajones + 1 puerta abatible + 1 puerta batiente izq. niveladores **	N1172	150	30	45,2	439
C. Lateral grueso 1 cm	N2001	1	32,2	45,2	22
D. Lateral fino 1 cm	N2002	1	48,2	45,2	24
E. Lateral bicolor grueso 1 cm	N2022	1	48,2	45,2	47
F. Tira 8cm sobre bajo	N3148	240	8		35,3
G. Panel aislado izq.	N4307	60	240	5,9	356
H. Panel aislado dch.	N4315	60	190	5,9	356

\* Incremento puerta franjas: 108 pt.

\*\* Incremento puerta batiente franjas: 66 pt.

Diferentes volúmenes y materiales en sintonía con una composición asimétrica y tonos muy naturales.



Ref. N°513

Opciones medidas de mesa:

140 x 75 x 90 cm (1)

160 x 75 x 90 cm (2)

Medidas con extensión:

200 x 75 x 90 cm (1)

220 x 75 x 90 cm (2)

Medidas del dibujo técnico:

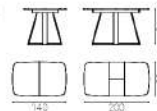
según fotografía

Puntos totales según

dibujo técnico: 802 pt

Materiales composición:

Roble artesano



Sistema de mesa extensible con volteador, más cómodo, más seguro...



/ 50 /

226

Anchura total: 102 cm  
 Altura total: 250 cm  
 Puntos totales según  
 dibujo técnico: 490 pt  
 (iluminación no incluida)

Materiales composición:  
 Caliza clara.



Descripción

A. Separador a techo

Ref.	Ancho (cm)	Alto (cm)	Fondo (cm)	Puntos
N4302	102	250	15	490

Esanea el código para ver el  
 separador en movimiento.



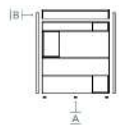
Entrada de una vivienda donde la zona de descanso queda discretamente oculta con el separador. Las lamas son independientes y regulables por lo que se puede optar por ocultar la estancia de forma personalizada.

/ 51 /

227

Anchura total 126 cm  
 Altura total 146 cm  
 Puntos totales según  
 dibujo técnico: 804 pt  
 (iluminación no incluida)

Materiales composición:  
 Roble artesano, Blanco seda.



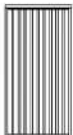
Descripción	Ref.	Ancho (cm)	Alto (cm)	Fondo (cm)	Puntos
A. Aparador bar izq. rivetadores	N1353	120	130	45,2	647
B. Laterales 4cm + trasera aparador	N2183	128	144,2	45,2	157

Ref. N4503

Medidas del separador:  
 126 x 250 x 15 cm  
 Medidas del dibujo técnico  
 según fotografía.

Puntos totales según  
 dibujo técnico: 593 pt  
 (iluminación no incluida)

Materiales composición:  
 Roble artesano.



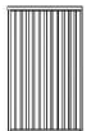
Los separadores cuentan con lamas de grueso 4 cm para más  
 estabilidad y robustez. Elige la posición de cada una de ellas  
 girándolas de forma sencilla.



229

Anchura total: 150 cm  
Altura total: 250 cm  
Puntos: totales según dibujo técnico: 695 pt  
(iluminación no incluida)

Materiales composición:  
Nogal tierra, Caíza clara,  
Gris pizarra.



A

Descripción:

A - Separador a techo

Ref.	Ancho (cm)	Alto (cm)	Fondo (cm)	Puntos
N4004	150	250	15	695

230

Anchura total: 90 cm  
Altura total: 200 cm  
Puntos: totales según dibujo técnico: 497 pt  
(iluminación no incluida)

Materiales composición:  
Nogal tierra, Caíza clara.



/ 56 /



/ 57 /





/ 60 /



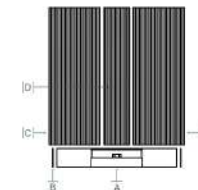
### Fondo trasero con pasacables

Este sistema opcional permite dejar ocultos todos los cables de los sistemas audiovisuales en un doble fondo dejando pasar lo necesario por un pasacables en acabado cromado de diseño en acero de doble salida.

## 231

Anchura total: 225 cm  
 Altura total: 240 cm  
 Puntos totales según dibujo técnico: 1 623 pt

Materiales composición:  
 Roble claro, Caliza gris.



Descripción	Ref.	Ancho (cm)	Alto (cm)	Fondo (cm)	Puntos
A. Bajo 2 puertas batientes + 1 cajón + hueco colgado	N1048	210	32	45,2	444
B. Lateral grueso 1cm (x2)	N2001	1	32,2	45,2	44
C. Panel franjas izq.	N4467	90	240	1,9	438
D. Panel franjas central	N4469	45	240	1,9	259
E. Panel franjas dcha.	N4475	90	240	1,9	438



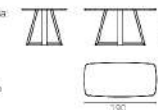
Ref. N7470

Opciones medidas de mesa:  
 90 x 74 x 90 cm /  
 120 x 74 x 90 cm /  
 140 x 74 x 90 cm /  
 160 x 74 x 90 cm /  
 190 x 74 x 90 cm

Medidas del dibujo técnico según fotografía.

Puntos totales según dibujo técnico: 550 pt

Materiales composición:  
 Roble claro.



/ 61 /

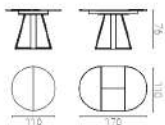
235

nº N7507

Opciones medidas de mesa:  
110 x 76 x 110 cm (1)  
120 x 76 x 120 cm (2)  
Medidas con extensión:  
170 x 76 x 110 cm (1)  
180 x 76 x 120 cm (2)  
Medidas del dibujo técnico  
según fotografía.

Puntos totales según  
dibujo técnico: 992 pt

Materiales composición:  
Roble claro, Caliza claro.



/ 68 /



Nuevos diseños de mesas con tapa fina y canto en chaflán mdf negro. Sistema de apertura sincronizado. Una mesa redonda muy útil, extensible mediante herraje con volteador, más práctico, más cómodo.

Mesas que pueden convivir en espacios reducidos y que pueden servir como mesa de comedor con gran capacidad



/ 69 /

236

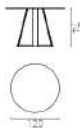
Ref. N7432

Opciones medidas de mesa:  
90 x 74 cm / 120 x 74 cm /  
140 x 74 cm

Medidas del dibujo técnico  
según fotografía.

Puntos totales según  
dibujo técnico: 587 pt

Materiales composición:  
Lacado blanco mate.



Un rincón muy luminoso con la pureza de la mesa  
en blanco total y combinada en madera natural.



237

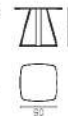
Ref. N7479

Opciones medidas de mesa:  
90 x 74 x 90 cm /  
120 x 74 x 90 cm /  
140 x 74 x 90 cm /  
160 x 74 x 90 cm /  
190 x 74 x 90 cm

Medidas del dibujo técnico  
según fotografía.

Puntos totales según  
dibujo técnico: 399 pt

Materiales composición:  
Roble claro.



Ideal para zonas reducidas. La mesa  
cuadrada con formas en la versión  
tapa fija. Elige tu color preferido.



238

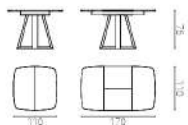
Ref. N7509

Opciones medidas de mesa:  
110 x 76 x 110  
Medidas con extensión:  
170 x 76 x 110 cm

Medidas del dibujo técnico según fotografía.

Puntos totales según dibujo técnico: 962 pt

Materiales composición:  
Caiza claro



Mesa cuadrada de diseño y muy práctica versión en tapa chafán  
Tan solo en 110 cm con capacidad extensible.

1721



1731



1741



1751

239

Ref. N7503

Opciones medidas de mesa:

110 x 76 x 110 cm (1)

120 x 76 x 120 cm (2)

Medidas con extensión:

170 x 76 x 110 cm (1)

180 x 76 x 120 cm (2)

Medidas del dibujo técnico

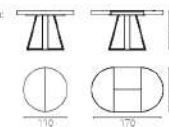
según fotografía.

Puntos totales según

dibujo técnico: 999 pt

Materiales composición:

Roble artesano.



La mesa con canto grueso para un mayor empaque visual. Una mesa con volumen ahora también con la opción extensible con sistema de herraje de volteador práctico, sencillo y seguro.



241

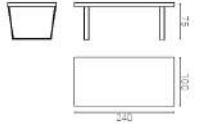
Ref. N7418

Opciones medidas de mesa:  
 120 x 75 x 90 cm /  
 140 x 75 x 90 cm /  
 160 x 75 x 90 cm /  
 160 x 75 x 100 cm /  
 190 x 75 x 90 cm /  
 190 x 75 x 100 cm /  
 220 x 75 x 90 cm /  
 220 x 75 x 100 cm /  
 240 x 75 x 90 cm /  
 240 x 75 x 100 cms

Medidas del dibujo tecnico según fotografía.

Puntos totales según dibujo tecnico: 488 pt

Materiales composición: Roble claro.



Mesa diseño de pata Uve para tapas gruesas de 8 cm. Incorpora la posibilidad de posicionar la pata en exterior o interior. Ahora muchas más medidas.



Una mesa consistente y de gran capacidad.

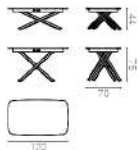
247

Ref. N7301 (opción tapa fija)  
Mesa altura variable tapa fija

Medidas de mesa:  
120 x 44/75 x 70 cm  
Medidas del dibujo técnico  
según fotografía.

Puntos totales según  
dibujo técnico: 868 pt

Materiales composición:  
Roble claro.



Convierte tu mesa de centro en mesa de comedor.  
Con altura variable y tapa fija podrás pasar de una  
posición mínima de 44 cm a una posición máxima  
de 75 cm.



/ 86 /

**Diseño exclusivo de patas convergentes plegables.**

Sistema automático con pulsador, carga la batería y  
olvidate de cables.

*Diseño de mesa registrado.*



/ 87 /

248

ref. N7302

Mesa altura variable tapa extensible

Opciones medidas de mesa:

130 x 51/82 x 80 cm

Medidas con extensión:

190 x 51/82 x 80 cm

Medidas del dibujo técnico:

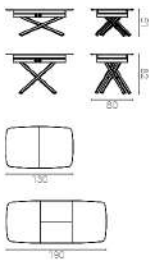
según fotografía.

Puntos totales según

dibujo técnico: 1232 pt

Materiales composición:

Nogal tierra.



Con la opción de tapa extensible tendrás una mesa de centro y comedor y en poco espacio podrás ampliar tus invitados. Elige la altura que prefieras entre 51 y 82 cm.

La mesa elevable con tapa extensible permite una posición mínima de altura de 51 cm.

Escanea el código para ver la mesa en movimiento.



Diseño de mesa registrado.

/ 88 /



La opción de tapa extensible podrá utilizarse en una altura óptima de 75 cm para comedor o incluso podrás ponerla en la posición de mayor altura a 82 cm para trabajar o jugar.



Incluye sistema extensible con volteador para mayor comodidad.

/ 89 /





Ref. N/343 (65 x 46) / N/363 (110 x 38 x 60)

Mesas disponibles con tapa  
chaffán de 19 mm o tapa  
recta de 19 o 40 mm

Opciones de medidas de mesa  
redonda tapa chaffán:

45 x 38 cm / 45 x 46 cm /  
65 x 38 cm / 65 x 46 cm /  
90 x 38 cm / 90 x 46 cm

Opciones medidas de mesa  
forma tapa chaffán:

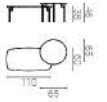
90 x 38 x 90 cm /  
90 x 46 x 90 cm /  
110 x 38 x 60 cm /  
110 x 46 x 60 cm

Medidas del dibujo técnico  
según fotografía.

Puntos totales según  
dibujo técnico mesa 65 cm:  
215 pt

Puntos totales según  
dibujo técnico mesa 110 cm:  
290 pt

Materiales composición:  
Caliza gris, Roble artesano.



Superficies finas en mesas de  
centro, más sensación de ligereza.  
Ahora puedes combinar distintas  
alturas, distintas formas y diseños.  
También posibilidad de  
combinación con tu mueble en  
acabados piedra o madera.

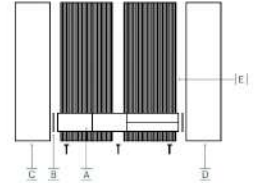


/ 16 /

203

Anchura total: 302 cm  
 Altura total: 240 cm  
 Puntos totales según  
 dibujo técnico: 1835 pt  
 (iluminación no incluida)

Materiales composición:  
 Roble claro, Calza gris



Descripción	Ref.	Ancho (cm)	Alto (cm)	Fondo (cm)	Puntos
A. Bajo 2 cajones 90 + 2 ptas dch metacrilato	N1070	210	48	45,2	495
B. Lateral grueso 1cm (x2)	N2001	1	32,2	45,2	44
C. Panel liso izq.	N4174B	61	240	3,8	195
D. Panel liso dch.	N4180B	61	240	3,8	195
E. Panel franjas central (x2)	N4471	90	240	1,9	876



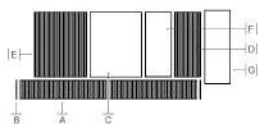
Revestimiento de paredes con paneles en distintos fondos para destacar iluminación en diferentes volúmenes.

/ 17 /

216

Anchura total: 347 cm  
 Altura total: 170 cm  
 Puntos totales según  
 dibujo técnico: 1876 pt  
 (Iluminación no incluida)

Materiales composición:  
 Roble claro, Caliza claro,  
 Marmol oro.



Descripción	Ref.	Ancho (cm)	Alto (cm)	Fondo (cm)	Puntos
A. Bajo 1 puerta abatible colgado (x2) *	N1043	150	32	45,2	620
B. Lateral grueso 1cm (x2)	N2001	1	32,2	45,2	44
C. Panel liso	N4152	90	112	1,5	86
D. Panel franjas	N4450	45	112	1,5	138
E. Panel franjas	N4452	90	112	1,5	223
F. Alto 1 puerta batiente izq.	N5087	45	112	35,1	200
G. Alto 1 puerta batiente dch.	N5093	45	128	35,1	221

\* Incremento puerta franjas (x2) 336 pt.

Propuesta de modulación horizontal y vertical integrada en la pared para dejar libre el suelo, una sensación más limpia creando un espacio muy luminoso y a la vez sofisticado con tonos roble y caliza claros. Todo en combinación con la elegancia de franjas y mármol oro en perfecta combinación con mesa redonda con pata metálica oro metalizado y sobre mármol.

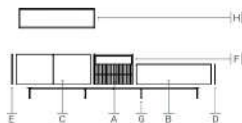




217

Anchura total: 304 cm  
 Altura total: 166 cm  
 Puntos totales según  
 dibujo técnico: 1335 pt.  
 (Iluminación no incluida)

Materiales composición:  
 Caliza clara, Roble artesano,  
 Gris pizarra.



Descripción	Ref.	Ancho (cm)	Alto (cm)	Fondo (cm)	Puntos
A. Bajo 2 cajones sin apoyo *	N1001	60	32	45,2	200
B. Bajo 1 puerta abatible sin apoyo	N1041	129	32	45,2	240
C. Bajo 2 puertas batientes sin apoyo	N1125	128	48	45,2	260
D. Lateral grueso 1cm	N2001	1	32,2	45,2	22
E. Lateral grueso 1cm	N2002	1	48,2	45,2	24
F. Laterales 1cm + cristal	N2201	62	48,2	45,2	144
G. Bancada pata metacrilato	N2930	279	16	38	236
H. Estantería laterales de cristal	N4043	125,6	32	25	145

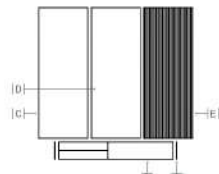
\* Incremento 2 cajones franjas: 64 pt.



219

Anchura total: 270 cm  
 Altura total: 240 cm  
 Puntos: totales según dibujo técnico: 1453 pt

Materiales composición:  
 Roble claro, Gine pizarra.



Descripción	Ref.	Ancho (cm)	Alto (cm)	Fondo (cm)	Puntos
A. Bajo 2 cajones + 1 puerta abatible izq. colgado	N1077	210	32	45,2	473
B. Lateral grueso 1cm (x2)	N2001	1	32,2	45,2	44
C. Panel liso izq.	N41750	90	240	3,8	222
D. Panel liso central	N41789	90	240	3,8	222
E. Panel franjas dch.	N44750	90	240	3,8	492

Una propuesta sencilla en su modulación, elegante en sus tonos y luminosa con los revestimientos de paneles en roble claro. Aporte de panel de franjas para una sensación más sofisticada.



221

Anchura total: 182 cm  
 Altura total: 96 cm  
 Puntos totales: 974 pt

Materiales composición:  
 Blanco seda, Roble artesano.



222

Anchura total: 182 cm  
 Altura total: 90 cm  
 Puntos totales: 893 pt  
 (Iluminación no incluida)

Materiales composición:  
 Gris pizarra, Roble claro.



223

Anchura total: 188 cm  
 Altura total: 96 cm  
 Puntos totales: 930 pt  
 (Iluminación no incluida)

Materiales composición:  
 Nogal tierra, Caiza claro.

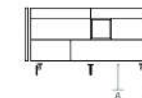


/ 40 /

220

Anchura total: 188 cm  
 Altura total: 96 cm  
 Puntos totales según  
 dibujo técnico: 912 pt

Materiales composición:  
 Roble claro, Caiza gris.



Descripción	Ref.	Ancho (cm)	Alto (cm)	Fondo (cm)	Puntos
A. Aparador: 2 cajones + 4 puertas + hueco izq. pie metálico	N1296	180	96	45,2	830
B. Lateral grueso 4cm (x2)	N2013	4	80,2	45,2	82



Opciones en diferentes apoyos a suelo: metálicos; zócalo con nivelador o metacrilato para una visión más ligera.

/ 41 /



224

Anchura total: 150 cm  
 Altura total: 250 cm  
 Puntos totales según  
 dibujo técnico: 695 pt  
 (Iluminación no incluye)

Materiales composición:  
 Caliza clara, Roble artesano.



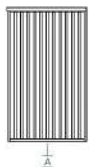
Descripción	Ref.	Ancho (cm)	Alto (cm)	Fondo (cm)	Puntos
A. Separador a techo	N4504	150	250	15	695

Perfecto para dotar a diferentes estancias algo de privacidad sin perder la luz y la visibilidad que podrás elegir a tu manera con el sistema giratorio independiente de lamas. La luz opcional doble le aporta mayor sofisticación.

# 225

Anchura total: 150 cm  
Altura total: 250 cm  
Puntos: totales según dibujo técnico: 695 pt  
(iluminación no incluida)

Materiales composición:  
Roble claro.



Descripción	Ref.	Ancho (cm)	Alto (cm)	Fondo (cm)	Puntos
A. Separador a techo	N4504	150	250	15	695

Separador en un ambiente de salón y cocina. Un espacio muy luminoso donde el roble claro aporta serenidad en las dos estancias.

Elige la posición que más te guste en función de la luz graduando las lamas de modo independiente. Sistema opcional de iluminación cálida integrada y mando de control remoto.



/ 48 /



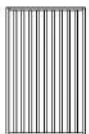
/ 49 /



228

Anchura total: 124 cm  
 Altura total: 200 cm  
 Puntos: totales según dibujo técnico: 1060 pt  
 (iluminación no incluida)

Materiales composición:  
 Roble artesano.



Descripción	Ref.	Ancho (cm)	Alto (cm)	Fondo (cm)	Puntos
A. Separador a pared (x2)	N4513	124	200	11	1060

Ref. N7422 (mesa) / N7376 (sup. giratorio)

Opciones medidas de mesa:  
 90 x 74 cm / 120 x 74 cm /  
 140 x 74 cm



Opciones medidas sup.  
 giratorio de mesa:  
 45 x 2,5 cm / 65 x 2,5 cm



Medidas del dibujo técnico  
 según fotografía.

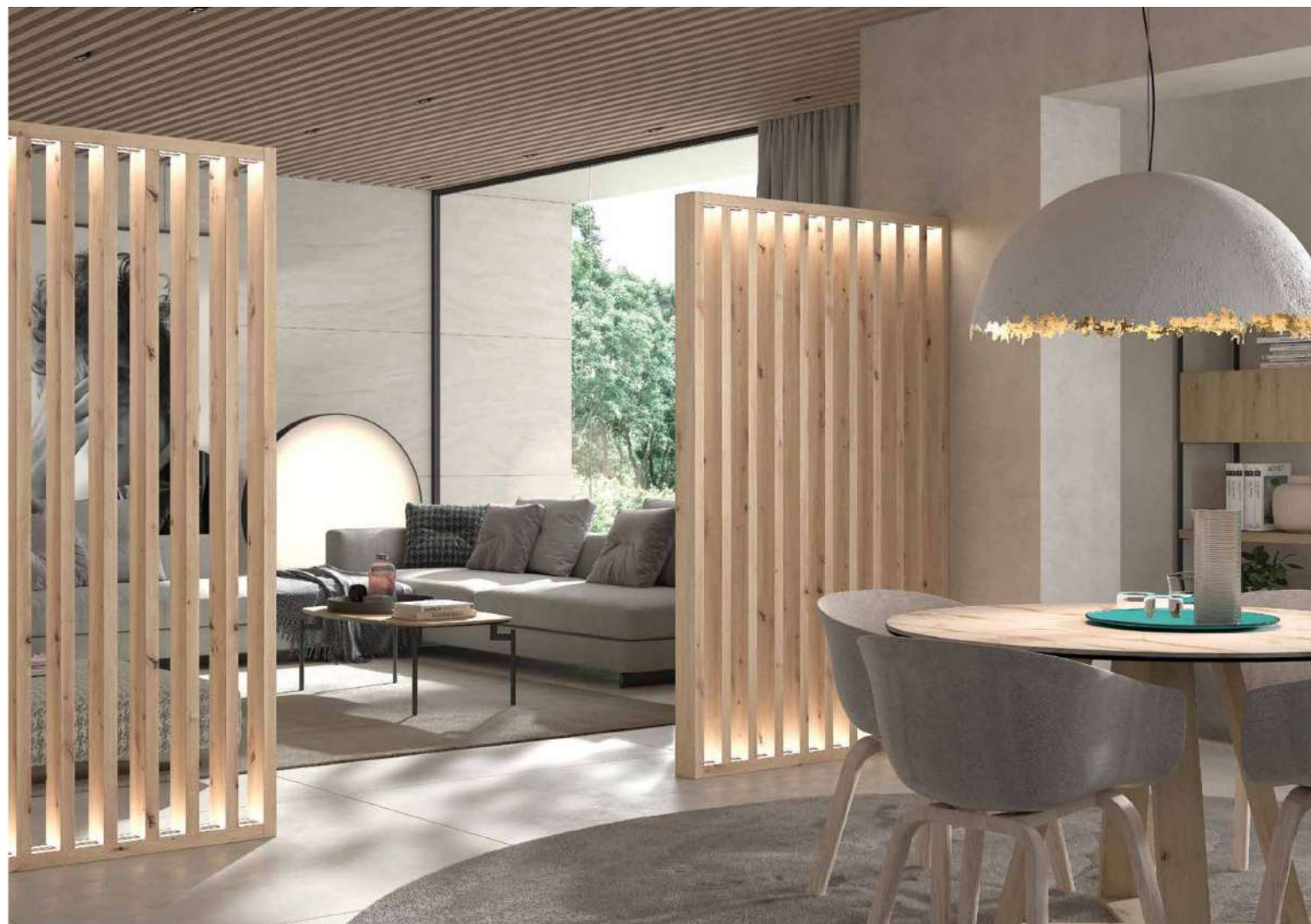
Puntos mesa según  
 dibujo técnico: 488 pt

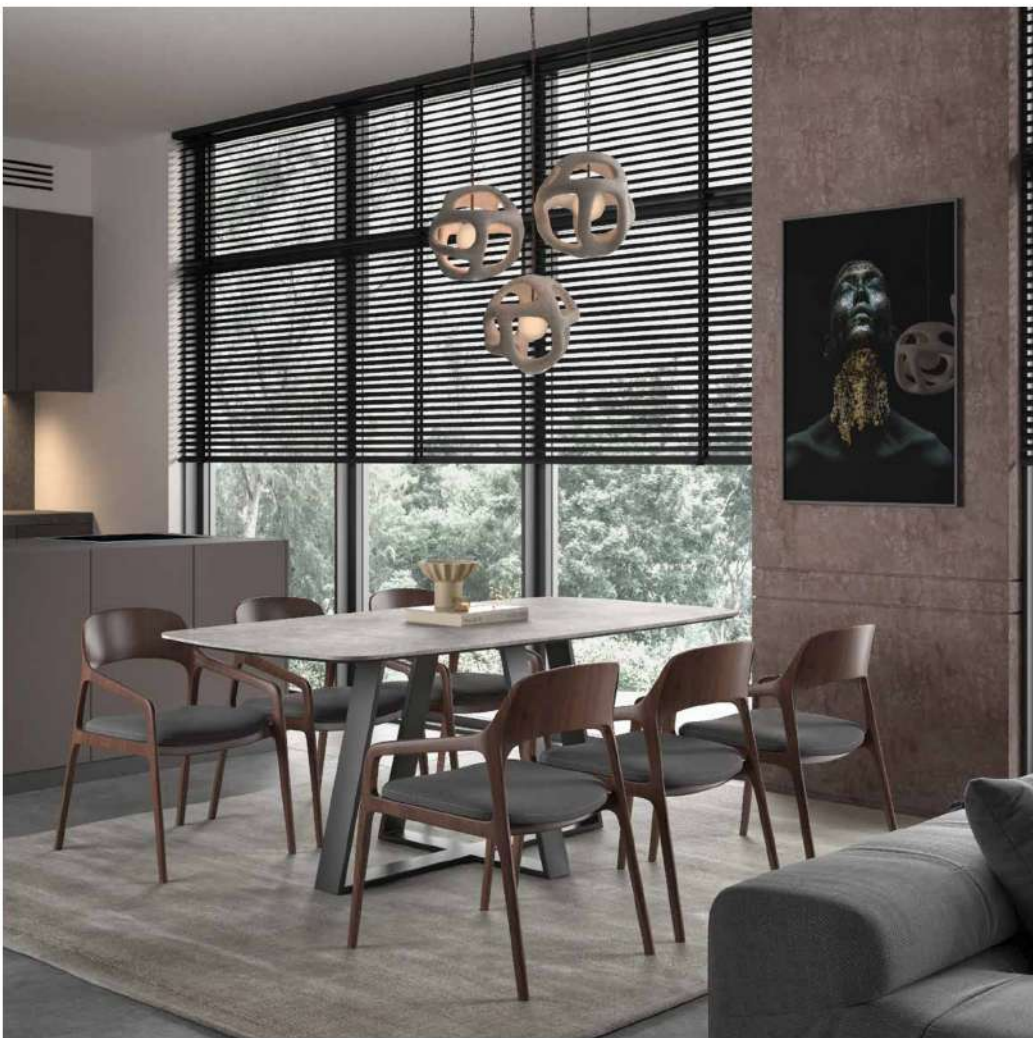
Puntos sup. giratorio: 153 pt

Materiales composición:  
 Mármol oro, Roble artesano.



Podrás elegir un separador a media altura para techos altos con más sensación de apertura en los espacios.





/ 62 /



232

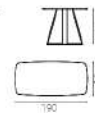
Ref. N7483

Opciones medidas de mesa  
 90 x 74 x 90 cm /  
 120 x 74 x 90 cm /  
 140 x 74 x 90 cm /  
 160 x 74 x 90 cm /  
 190 x 74 x 90 cm

Medidas del dibujo técnico  
 según fotografía.

Puntos totales según  
 dibujo técnico: 550 pt.

Materiales composición:  
 Caliza gris.



Delgadas y resistentes  
 sobres de mesa con  
 canto de 1 cm más  
 chafián mdf negro.



/ 63 /

233

Ref. N7512

Opciones medidas de mesa:

140 x 75 x 90 cm (1)

160 x 75 x 90 cm (2)

Medidas con extensión:

200 x 75 x 90 cm (1)

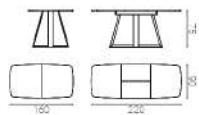
220 x 75 x 90 cm (2)

Medidas del dibujo técnico según fotografía.

Puntos totales según dibujo técnico: 844 pt

Materiales composición:

Nogal tierra.



Una mesa sencilla y elegante con delgada tapa de canto de 1 cm más chafán mdf negro, continuidad de la malla de madera. Extensible con volteador y sistema de apertura sincronizado. Color nogal tierra elige entre pata de madera o metálica.



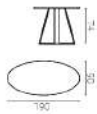
234

Ref. N7457

Opciones medidas de mesa:  
120 x 74 x 90 cm /  
140 x 74 x 90 cm /  
160 x 74 x 90 cm /  
190 x 74 x 90 cm

Medidas del dibujo técnico según fotografía.  
Puntos totales según dibujo técnico: 613 pt

Materiales composición:  
Mármol oro.



Combinación muy actual para una mesa sutil y elegante.  
Ideal en acabado mármol oro y patas metálicas lacadas en oro metalizado.



240

ref. N7502

Opciones medidas de mesa:

110 x 76 x 110 cm (1)

120 x 76 x 120 cm (2)

Medidas con extensión:

170 x 76 x 110 cm (1)

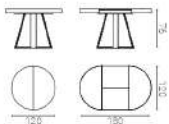
180 x 76 x 120 cm (2)

Medidas del dibujo técnico según fotografía.

Puntos totales según dibujo técnico: 1026 pt

Materiales composición:

Nogal tierra.



Nuevo color Nogal tierra, una tendencia elegante para una mesa sofisticada.

1761



1771

242

Ref: N7340 (65 x 38) / N7370 (90 x 46 x 90)

Mesas disponibles con tapa chaffán de 19 mm o tapa recta de 19 o 40 mm

Medidas de mesa redonda tapa chaffán:  
45 x 38 cm / 45 x 46 cm /  
65 x 38 cm / 65 x 46 cm /  
90 x 38 cm / 90 x 46 cm

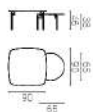
Medidas de mesa forma tapa chaffán:  
90 x 38 x 90 cm /  
90 x 46 x 90 cm /  
110 x 38 x 60 cm /  
110 x 46 x 60 cm

Medidas del dibujo técnico según fotografía.

Puntos totales según dibujo técnico mesa 65 cm: 292 pt

Puntos totales según dibujo técnico mesa 90 cm: 316 pt

Materiales composición:  
Nogal tierra, Oro metalizado.



243

Ref: N7342 (45 x 46) / N7340 (65 x 38) / N7344 (90 x 46)

Mesas disponibles con tapa chaffán de 19 mm o tapa recta de 19 o 40 mm

Medidas de mesa redonda tapa chaffán:  
45 x 38 cm / 45 x 46 cm /  
65 x 38 cm / 65 x 46 cm /  
90 x 38 cm / 90 x 46 cm

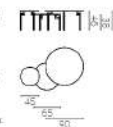
Medidas del dibujo técnico según fotografía.

Puntos totales según dibujo técnico mesa 45 cm: 194 pt

Puntos totales según dibujo técnico mesa 65 cm: 212 pt

Puntos totales según dibujo técnico mesa 90 cm: 273 pt

Materiales composición:  
Lacado gris pizarra,  
Mármol gris, Nogal tierra.



Mesas solapadas en diferentes alturas. Haz el juego a tu manera y elige tus tonos favoritos.

244

Ref. N7370

Mesas disponibles con tapa chafián de 19 mm o tapa recta de 19 o 40 mm

Medidas de mesa forma tapa chafián:  
90 x 38 x 90 cm /  
90 x 46 x 90 cm /  
110 x 38 x 60 cm /  
110 x 46 x 60 cm

Medidas del dibujo técnico según fotografía

Puntos totales según dibujo técnico: 316 pt

Materiales composición:  
Caliza clara.



245

Ref. N7344

Mesas disponibles con tapa chafián de 19 mm o tapa recta de 19 o 40 mm

Medidas de mesa redonda tapa chafián:  
45 x 38 cm / 45 x 46 cm /  
65 x 38 cm / 65 x 46 cm /  
90 x 38 cm / 90 x 46 cm

Medidas del dibujo técnico según fotografía

Puntos totales según dibujo técnico: 273 pt

Materiales composición:  
Roble claro.



/ 82 /



246

Ref. N7310

Medidas de mesa:  
110 x 52 x 60 cm

Medidas del dibujo técnico según fotografía:  
Puntos totales según dibujo técnico: 520 pt

Materiales composición:  
Nogal tierra, Gris pizarra.



/ 83 /

247

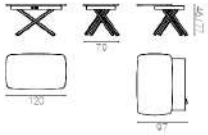
Ref. N7303 (opción extraíble)  
Mesa altura variable tapa extraíble

Medidas de mesa:  
120 x 46/77 x 70 cm  
Medidas con extraíble:  
120 x 46/77 x 97 cm

La mesa permite altura  
regulable desde 46 cm  
hasta 77 cm

Puntos totales según  
dibujo técnico: 944 pt

Materiales composición:  
Roble claro.



Mesa de altura variable automática. Mediante pulsador podrás graduar la altura de la mesa para diferentes utilidades cotidianas. Mesa de centro, algo más alta para comer junto al sofá con tapa extraíble y además como mesa de comedor.  
Incluye sistema de batería recargable para evitar cables.

Elige tu acabado que más se adapte entre todas las opciones de piedras y maderas



Caliza claro



Roble artesano



Mármol oro



Caliza gris

/ 84 /

Mesa con altura regulable y tapa extraíble que permite comer cómodamente sentado en el sofá. La altura es totalmente regulable.



/ 85 /



Maderas, acabados base



Piedras, acabados base

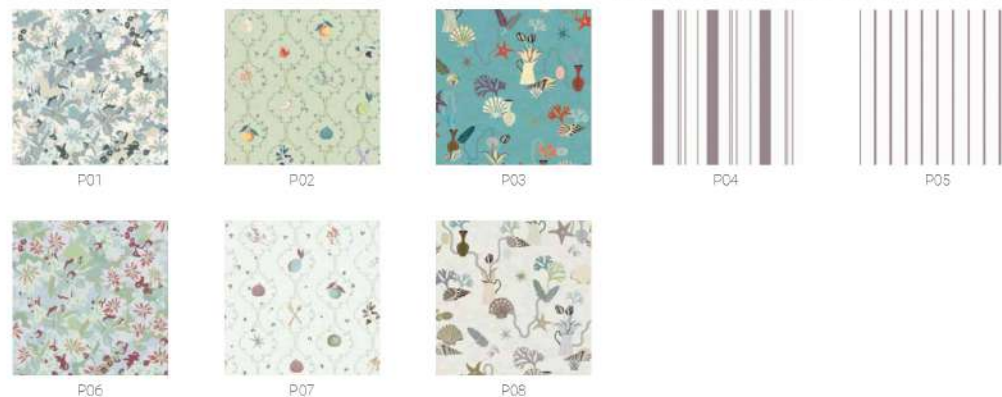


Otros acabados



/ 90 /

Papeles ilustrados decorativos



Unicolores laminados, lacados y oro metalizado



/ 91 /

\* Opción en todos los acabados lacados mate y oro metalizado

kazzano<sup>®</sup>